

# **KNAUF**INSULATION

NOTRE LAINE MINÉRALE DE VERRE  
EST SANS PRODUIT NOCIF POUR LA SANTÉ,  
C'EST PROUVÉ !



**Declare.**

**KNAUF INSULATION, seul fabricant d'isolation européen  
reconnu pour la **TRANSPARENCE** de ses produits**

challenge.  
create.  
care.

# LA LAINE MINÉRALE DE VERRE, UNE SOLUTION VERTUEUSE

**ECOSE®Technology** est un liant à base végétale **sans formaldéhyde ajouté, ni acrylique, ni composés phénoliques**. Dans sa composition, les dérivés pétrochimiques font place à des **matières premières végétales**. Elles sont transformées en un liant pour fibres minérales qui remplace le liant classique présent dans la majorité des laines de verre. Une technologie brevetée à l'échelle mondiale, **toujours innovante, même après 10 ans de présence sur le marché.**



## UNE ÉQUATION GAGANTE

**80%**  
MATIÈRES  
PREMIÈRES RECYCLÉES

Verre broyé issu du recyclage calcin. Principalement de bouteilles et de verre plat collectés et triés en France et en Belgique.

Réduction significative de l'empreinte écologique en utilisant des matériaux recyclés.



**7,5%**  
LIANT  
NATUREL  
À BASE VÉGÉTALE  
ECOSE® TECHNOLOGY

with **ECOSE**  
TECHNOLOGY

70% d'économie lors de sa production par rapport à un liant classé. Suppression des liants chimiques.



**12,5%**  
MATIÈRES  
PREMIÈRES NATURELLES

- Fondant (calcaire)
- Sable (déchets de carrière)

Impact limité sur l'utilisation des ressources exploitables.



Sans odeur



Douce



Couleur naturelle



Moins  
poussièreuse

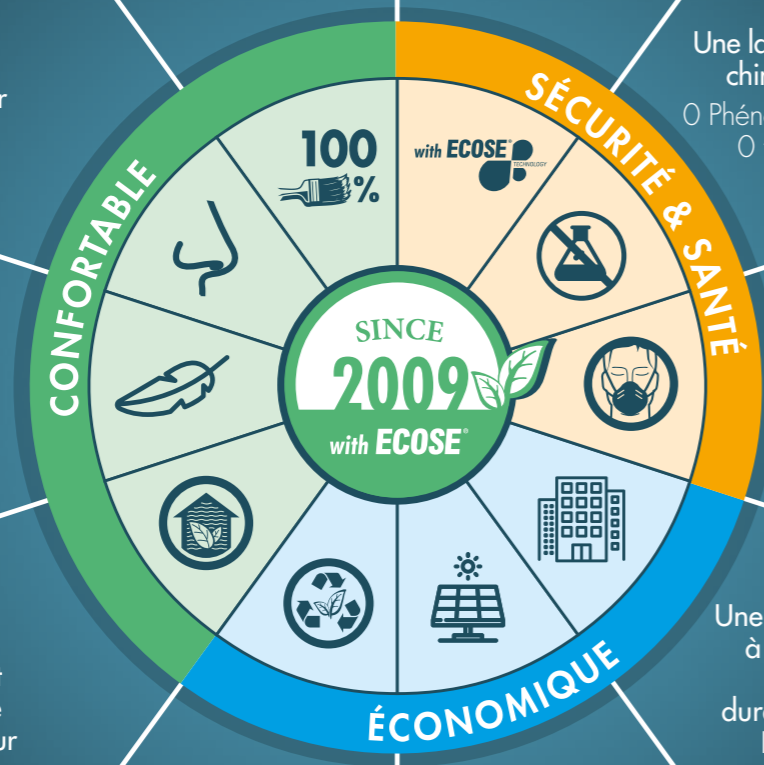


Non irritante



Sans produit  
chimique ajouté

# LA SOLUTION POUR UN INTÉRIEUR SAIN



Une couleur naturelle et facile à reconnaître

Un liant naturel à base végétale

Une laine sans odeur

Une laine sans produits chimiques ajoutés  
0 Phénol / 0 acrylique / 0 formaldéhyde

Une laine plus douce au toucher (non urticante)

Une laine moins poussiéreuse à la découpe

Une laine ne dégradant pas la qualité de l'air intérieur

Une laine contribuant à la construction de bâtiments durables type HQE/BREAM/LEED

Une laine composée de matières premières naturelles et recyclées en majorité (80% de calcin + 5% de liant naturel)

Une laine fabriquée à faible coût énergétique (jusqu'à 70% d'énergie en moins)

Nous passons en moyenne 90 % de notre temps en espace clos ou semi-clos, que cela soit dans les logements, lieux de travail, écoles, espaces de loisirs, commerces, transports, etc. Pour de nombreux polluants, les concentrations intérieures aux bâtiments sont souvent plus élevées que les concentrations extérieures.

C'est pourquoi la construction de bâtiments nécessite de concilier deux aspects : les performances énergétiques que les bâtiments doivent atteindre aujourd'hui, ainsi que la qualité de l'air intérieur.

Ainsi, il est primordial pour les professionnels de la construction de pouvoir **facilement identifier des produits de construction sains, durables et respectueux de l'environnement.**

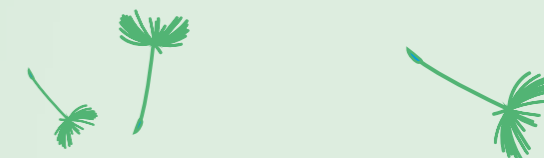
## PRÉTENDRE UTILISER DES « MATÉRIAUX DE QUALITÉ » EST UNE CHOSE...

Aujourd'hui, **construire ou rénover des bâtiments de manière écoresponsable nécessite de considérer l'ouvrage dans son ensemble, depuis la production des matériaux qui le composent jusqu'à sa déconstruction.** Ainsi, la loi relative à la transition énergétique pour la croissance verte encourage l'utilisation des matériaux biosourcés lors de la construction ou de la rénovation des bâtiments.

Attention, toutefois, aux idées reçues : les matériaux biosourcés ne sont pas nécessairement 100 % naturels et sans impact pour l'environnement. Ils peuvent parfois être transformés, contenir des additifs chimiques en proportions variables ou avoir été transportés sur de longues distances.

"Matériaux durables", "contenu recyclé", "absence de COV (Composés Organiques Volatils)", "produits certifiés" : tous des termes que l'on entend régulièrement, mais qui suscitent une foule de questions.  
À SAVOIR CE QU'IL FAUT CHOISIR ET COMMENT...

## ... LE PROUVER EN EST UNE AUTRE !



Tout comme certains aliments prétendent être des aliments «bio», certains produits de construction prétendent être «verts», alors qu'ils ne le sont pas !

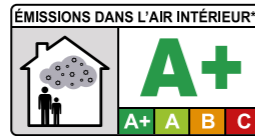
C'est pour cette raison qu'il existe des **organismes indépendants qui, sur la base de cahiers des charges précis et objectifs, décident (ou non) de certifier les produits.**

Comme lorsque l'on vérifie la composition de ce que l'on mange en lisant l'étiquette, on doit pouvoir vérifier la composition des matériaux de construction.



## DES PRODUITS CERTIFIÉS...

## UN RESPECT INDÉNIABLE POUR LA SANTÉ



Les laines minérales **Knauf Insulation** sont classées A+ ; la classe A+ garantit des émissions de formaldéhyde inférieures à 10 µg/m<sup>3</sup>



Toute la gamme possède aussi le label "Excel Zone verte" stipulant la parfaite innocuité des matériaux employés. Ainsi, l'utilisation des matériaux ne causera ni d'altération des produits stockés, ni un mauvais confort de vie des occupants, grâce à l'absence de contaminations spécifiques



La certification EUCER permet de garantir que les productions de laines minérales **Knauf Insulation** répondent aux conditions d'exonération de cancérogénicité



La grande majorité des produits **Knauf Insulation** possède des fiches de données environnementales et sanitaires qui intègrent l'Analyse du Cycle de Vie, sur la base de données publiques inies.fr et knaufinsulation.fr



Il faut savoir que les laines de verre **Knauf Insulation** ont été les premières à obtenir la certification Indoor Air Comfort Standard d'Eurofins et ont atteint la norme la plus élevée pour limiter la présence de composés volatils (COV) dans l'air, Eurofins "Gold 3 for Indoor Air Comfort"

# LE LABEL **Declare.** AU SERVICE D'UN BÂTIMENT RESPONSABLE

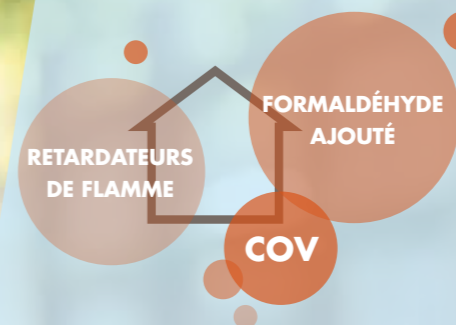


En obtenant le label **DECLARE**, Knauf Insulation fait preuve d'une transparence totale. Prodigé par l'organisme indépendant « *International Living Future Institute* », cette certification permet de sélectionner des produits de construction à faible impact sanitaire pour l'Homme et l'environnement, sans dilemme écologique dans son acquisition ou son traitement !

**Declare.**

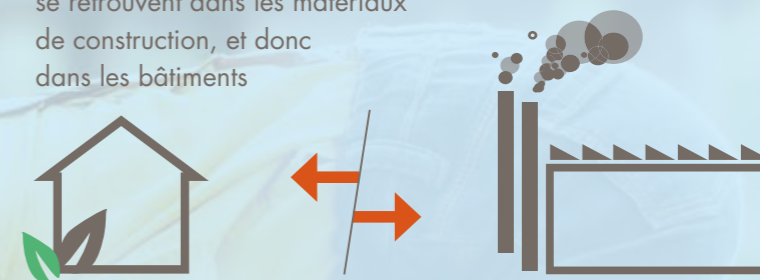
## ACTUELLEMENT

peu de transparence sur la composition des produits finis entre le fabricant et l'utilisateur final



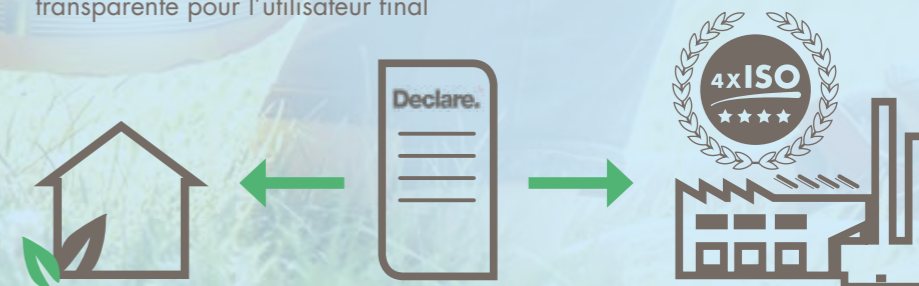
## CERTAINS POLLUANTS

se retrouvent dans les matériaux de construction, et donc dans les bâtiments



## LABEL DECLARE :

la composition des produits finis devient totalement transparente pour l'utilisateur final



challenge. create. care.

# UNE TOTALE TRANSPARENCE AU SERVICE DU BIEN-ÊTRE

Comme les étiquettes nutritionnelles qui informent de manière transparente et précise sur nos aliments du quotidien, le label **DECLARE** certifie la composition des produits de construction. Ces déclarations sont faites de manière volontaire par le fabricant, et permettent une **prise de décision éclairée en matière de construction durable**. Les donneurs d'ordres tout comme les maîtres d'œuvres peuvent ainsi mieux orienter leur choix vers des produits portant moins atteinte à l'environnement et à la santé des Hommes. Les consommateurs peuvent enfin faire confiance à leurs produits.

**KNAUF**INSULATION

Declare.

QU'EST CE QUE LE LABEL DECLARE ?



Une démarche  
volontaire



Un étiquetage  
des composants



Une totale  
transparence

LE LABEL DECLARE RÉPOND À **3 QUESTIONS** :

- 1 D'où vient le produit ?
- 2 De quoi est-il constitué ?
- 3 Où va-t-il à la fin de sa vie ?

# COMMENT LIRE L'ÉTIQUETTE Declare. ?

L'étiquette présente différentes données : le nom du produit concerné, son lieu de fabrication, sa durée de vie, les possibilités de fin de vie ainsi que sa composition. Elle indique également si le produit est exempt de produits chimiques et matériaux listés sur la **Liste Rouge** ou s'il est constitué de certains éléments de la Liste Rouge temporairement autorisés.

Il existe **3 niveaux** de certification DECLARE :

**1**

**Declared**

signifie que tous les ingrédients du matériau de construction ont été communiqués par le fabricant et pris en compte dans l'analyse de l'organisme indépendant

**2**

**LBC Red List approved**

signifie que le produit contient des matériaux de la **Liste Rouge** auxquels ont été accordées des exceptions temporaires

**3**

**LBC Red List Free**

signifie que le produit est dépourvu de matières nocives de la **Liste Rouge**

**La laine minérale de verre ECOSE®Technology est la seule laine à souffler en Europe à être certifiée par l'organisme indépendant DECLARE de niveau 3 "LBC Red List Free", donc sans produits chimiques nocifs pour la santé.**

Les produits labellisés sont répertoriés dans une base de données visible sur le site <http://www.declareproducts.com>



Declare.

## Declare.

**Glass Mineral Wool products without facing, with ECOSE Technology®**  
Knauf Insulation

**Final Assembly:** Multiple Global Locations  
**Life Expectancy:** Life of Structure Year(s)  
**End of Life Options:** Salvageable/Reusable in its Entirety, Recyclable (100%), Landfill (100%)

**Ingredients:**  
EC: 926-099-9 Man-Made Vitreous (silicate) Fibers; Syrups, hydrolyzed starch; Ammonium Sulfate; Mineral Oil; Silane; Silicone oil

**Living Building Challenge Criteria:** Compliant

**I-13 Red List:**  
 LBC Red List Free      % Disclosed: 100% at 100ppm  
 LBC Red List Approved      VOC Content: Not Applicable  
 Declared

**I-10 Interior Performance:** AgBB Scheme French A+ 2011  
**I-14 Responsible Sourcing:** Not Applicable

KNF-0043  
EXP. 01 JUL 2022  
Original Issue Date: 2021

MANUFACTURED BY RESPONSIBLE FOR LABEL: KNAUF INSULATION  
INTERNATIONAL LIVING FUTURE INSTITUTE™ [living-future.org/declare](http://living-future.org/declare)

1. Nom de produit
2. Site de fabrication
3. Durée de vie du produit
4. Fin de vie du produit
5. Ingrédients composant le produit
6. Niveau du label obtenu
7. Date de validité du label



# Declare., UN CHOIX DE MATÉRIAUX SANS PRODUITS NOCIFS

DECLARE, en fournissant une base de données de matériaux transparente, veille à ce que les équipes de projet sélectionnent des matériaux exempts de la **Liste Rouge**.

C'est ainsi l'engagement d'une **transparence totale de la part des fabricants, un choix éclairé des parties prenantes, et la certitude d'une santé préservée.**



**KNAUF INSULATION EST LE 1<sup>ER</sup> FABRICANT DE LAINE MINÉRALE EUROPÉEN À OBTENIR LE LABEL DECLARE « RED LIST FREE » POUR SON OFFRE DE LAINE MINÉRALE DE VERRE ECOSE® TECHNOLOGY.**

## LA LISTE ROUGE DÉTAILLÉE

Alkylphénols (finis, nettoyeurs et thermoplastiques)	Amiante (fibre isolante et ignifugeante)	Biphényles polychlorés (BPC) (bannis mais très persistants dans les sols contaminés)	Bisphénol A (BPA) (polycarbonate et résines d'époxy)
Cadmium (piles rechargeables et peintures)	Chlorobenzène (dégraissant industriel)	Chlorofluorocarbures (CFC) (interdits mais retrouvés dans certains vieux frigos et climatiseurs)	ChromeVI (hexalant) (vieux bois traité, placage de métaux, finis protecteurs, peintures anticorrosives, pigments et teintures de textiles)
Composés perfluorés (produits antitaches, antiadhésifs et imperméabilisants)	Composés organiques volatils (COV) (peintures, adhésifs et autres finis liquides)	Engrais et pesticides pétrochimiques	Formaldéhyde ajouté (bois d'aggloméré)
Hydrochlorofluorocarbures (HCFC) (réfrigérants et agents gonflants)	Mercure (éclairage fluorescent et vieux thermostats)	Parafines chlorées à chaîne courte (lubrifiants et réfrigérants dans l'industrie du métal et plastifiants et retardateurs de flamme dans les plastiques)	
Néoprène (coupe-froids)	Phtalates (rideaux de douches, tuiles de planchers et autres)	Plomb ajouté (piles, stores de vinyle importés, vieilles peintures et vieux tuyaux)	Polyéthylène chloré (CPE) (plastique rigide ignifuge) et polyéthylène chlorosulfoné (CSM) (caoutchouc de toiture)
Polychlorure de vynile (PCV ou PVC), chlorure de polyvinylidène (CPVC) et chlorure de polyvinyle chloré (CPVC) ( couvre-planchers, stores, tuyauterie et fenêtres)		Retardateurs de flamme halogénés (isolants plastiques, textiles, mousse de rembourrage)	Traitement pour bois à base de créosote, d'arsenic ou de pentachlorophénol

# LES AVANTAGES DU LABEL **Declare.**

# POUR UNE CONSTRUCTION DURABLE

## DES INFORMATIONS CLAIRES ET TRANSPARENTES

Mieux comprendre les choix de matériaux faits au quotidien par les parties prenantes



## UN PRODUIT VALIDÉ ET CERTIFIÉ PAR UN ORGANISME INDÉPENDANT

Cibler facilement et objectivement les mesures à prendre afin de réduire stratégiquement les effets négatifs d'un produit sur l'environnement et la santé



## UNE APPROCHE PLUS RESPONSABLE DANS SES ACHATS

Aller au-delà des standards dans la conception, la construction et la performance des bâtiments



## UN PRODUIT QUI RÉPOND À DE NOMBREUX CRITÈRES DE CONSTRUCTION DURABLE

Contribuer à l'obtention de crédits dans le cadre de certifications d'éco-construction comme HQE, BREEAM, LEED et WELL : une valeur ajoutée considérable !



### FABRICANTS :

Plus que jamais, les consommateurs exigent la transparence. Grâce à la communication des composants, de l'approvisionnement et des informations sur le cycle de vie, DECLARE est un outil pour montrer aux clients que le produit proposé est un produit de confiance.

### PRESCRIPTEURS :

Idéal pour choisir des matériaux répondant plus facilement aux exigences en matière de bâtiments durables.

### ENTREPRENEURS :

Idéal pour identifier des matériaux ayant un faible impact sur l'environnement.

### CONSOMMATEURS :

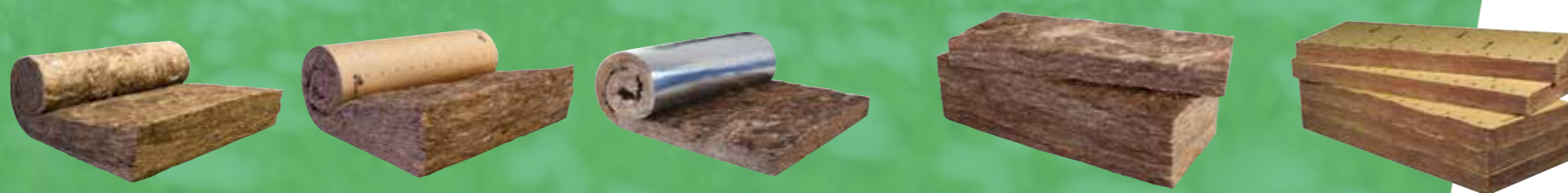
Idéal pour identifier facilement et rapidement des matériaux de construction plus sains pour la santé et le bien-être de son habitat.

## EN CONCLUSION UNE OFFRE PRODUIT RESPONSABLE...



L'ENSEMBLE DE NOTRE GAMME DE LAINES MINÉRALES DE VERRE NUES, REVÊTUES KRAFT OU ALU, AVEC MEMBRANE (RT PLUS) EST DÉSORMAIS LABELISÉE DECLARE

with **ECOSE**<sup>®</sup> TECHNOLOGY



**KNAUF INSULATION EST LE 1<sup>ER</sup> FABRICANT DE LAINES MINÉRALES EUROPÉEN À OBTENIR LE LABEL DECLARE POUR SON OFFRE DE LAINES MINÉRALES DE VERRE ECOSE<sup>®</sup> TECHNOLOGY.**

Le label DECLARE certifie que la composition de nos produits est exempte de composants figurant sur la Liste Rouge de l'*International Living Future Institute* et considérés comme dangereux ou nocifs de la construction durable.

Signe de notre engagement responsable, **nos laines minérales de verre ECOSE<sup>®</sup> Technology ont obtenu le plus haut niveau de classification du label DECLARE, à savoir : « LBC RED LIST FREE »**. C'est maintenant prouvé, nos produits ne contiennent pas de matières nocives pour l'environnement, la santé et le bien-être des personnes.

Red List Free

L'offre de laine à souffler Knauf Insulation est également certifiée DECLARE. Nos produits SUPAFIL LOFT, THERMOLOFT et OPTILOFT ont eux aussi obtenu le plus haut niveau de classification "LBC RED LIST FREE" !

Pour en savoir plus télécharger notre plaquette Declare spécifique dédiée à notre gamme de laine à souffler sur notre site : [www.knaufinsulation.fr](http://www.knaufinsulation.fr)



# FOR A BETTER WORLD

## ... QUI S'INSCRIT PLEINEMENT DANS NOTRE STRATÉGIE DE DÉVELOPPEMENT DURABLE

Chez Knauf Insulation, nous travaillons pour la planète et ses habitants depuis toujours et nous sommes fiers de ce que nous avons déjà accompli. Cependant, il faut toujours aller plus loin. C'est justement ce que nous faisons avec l'obtention du label DECLARE pour notre minérale de verre ECOSE® Technology.

Cette démarche s'inscrit pleinement dans **notre stratégie développement durable globale, appelée *For A Better World*, qui repose sur quatre solides piliers :**



**L'HUMAIN  
AVANT  
TOUT**



**SOUTENIR  
UNE ÉCONOMIE  
CIRCULAIRE**



**DESTINATION  
ZÉRO  
CARBONE**

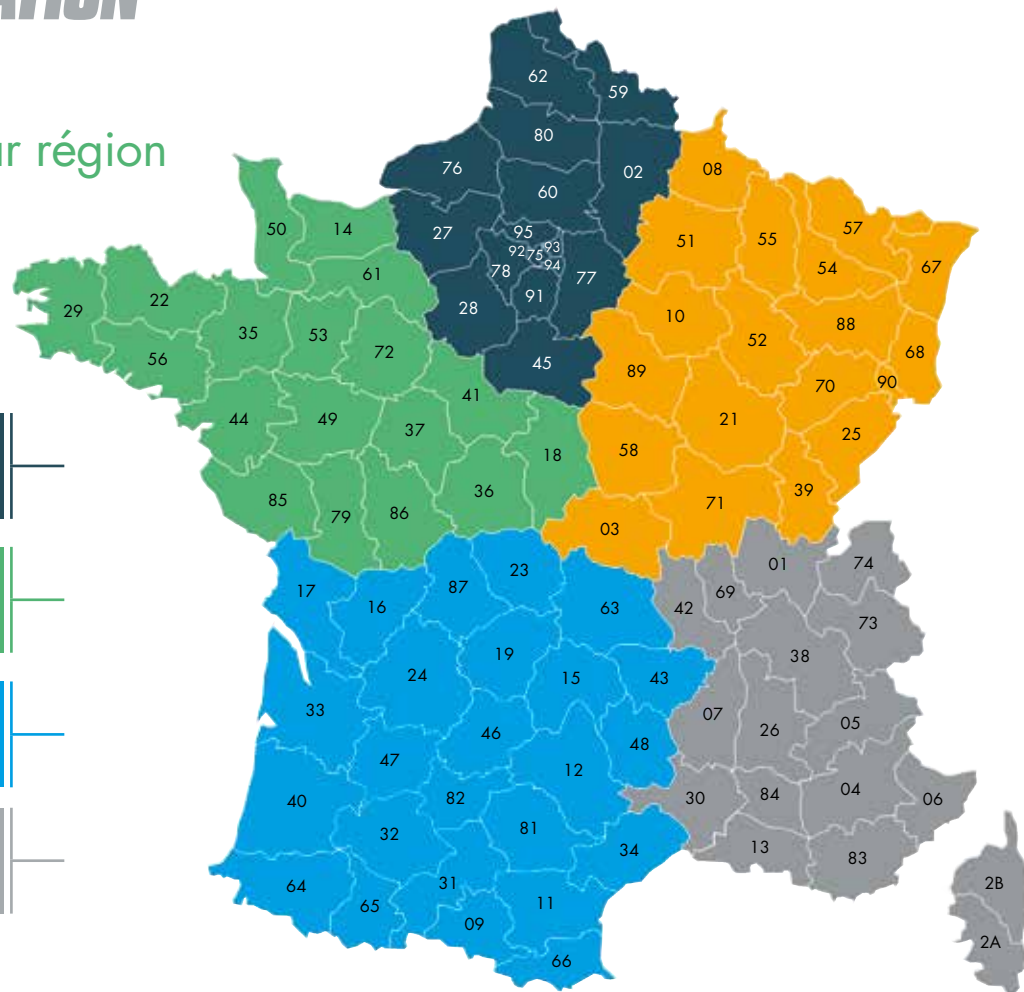


**CONSTRUIRE  
DURABLE**

Pour chacun de ces piliers, nous nous sommes fixé des engagements et des objectifs clairs. Pour en savoir plus, rendez-vous sur [www.knaufinsulation.fr/for-a-better-world](http://www.knaufinsulation.fr/for-a-better-world).

**Tous les jours, ensemble, agissons pour bâtir un monde meilleur.**

## Vos contacts par région



Amel MAHI-GHOUL  
Prescripteur région NORD-IDF  
Tél. : +33 6 20 91 70 79

Nathalie HAUTOIS  
Prescripteur région OUEST  
Tél. : +33 6 10 51 05 46

François DASSE  
Prescripteur région SUD-OUEST  
Tél. : +33 6 07 64 71 59

Sandrine ZEGRE  
Prescripteur région SUD-EST  
Tél. : +33 6 08 47 38 44

### Knauf Insulation France S.A.S.

55 rue Aristide Briand, 92300 Levallois-Perret - France

Pour plus d'informations visitez [www.knaufinsulation.fr](http://www.knaufinsulation.fr)

Tous droits réservés, y compris ceux de reproduction photomécanique et de stockage dans les médias électroniques. L'utilisation commerciale des processus et des activités présentés dans ce document n'est pas autorisée. Une extrême prudence a été observée lors de l'assemblage des informations, des textes et des illustrations dans ce document. Néanmoins, les erreurs ne peuvent pas être tout à fait exclues. L'éditeur et les rédacteurs en chef ne peuvent pas assumer la responsabilité juridique ou toute responsabilité en ce qui concerne des informations incorrectes et les conséquences de celles-ci. L'éditeur et les rédacteurs en chef seront reconnaissants pour les suggestions d'amélioration et les détails des erreurs signalées.

challenge.  
create.  
care.